

# Gestione efficiente delle periferiche e riduzione dei costi



# Controllo automatico e intelligente delle periferiche

## Produttività e performance ottimali del parco macchine

@Remote raccoglie ed elabora automaticamente i dati sulle periferiche, permettendo di gestire in modo efficiente il parco macchine e riducendo i costi. L'Embedded Remote Communication Gate è ideale per le piccole imprese, mentre l'External Remote Communication Gate consente di gestire realtà più complesse ed è adatto ad aziende con un numero significativo di periferiche collegate in rete.

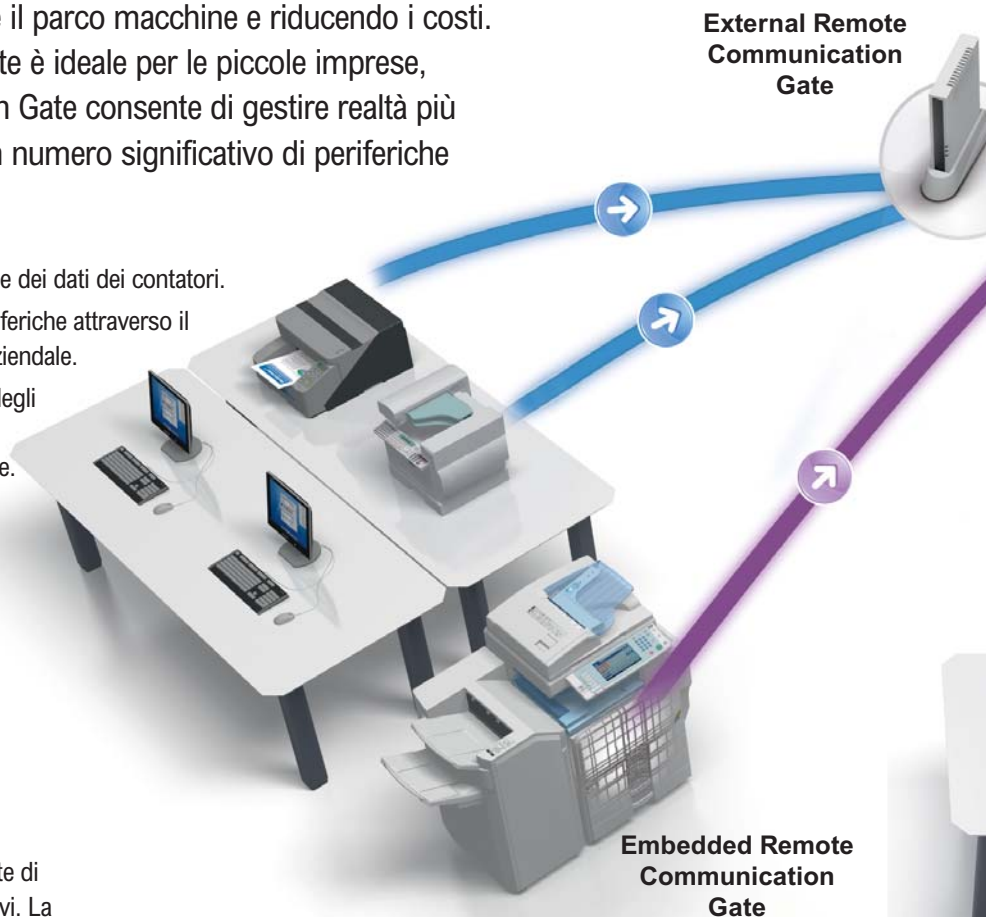
- Procedure automatiche per la lettura e la trasmissione dei dati dei contatori.
- Accesso facilitato ai report relativi allo stato delle periferiche attraverso il portale web di @Remote per migliorare l'efficienza aziendale.
- Massima affidabilità grazie alla richiesta automatica degli interventi di assistenza tecnica e dei materiali di consumo e all'aggiornamento da remoto del firmware.
- Risparmio di tempo e riduzione dei costi aziendali.

## Procedure di fatturazione automatizzate

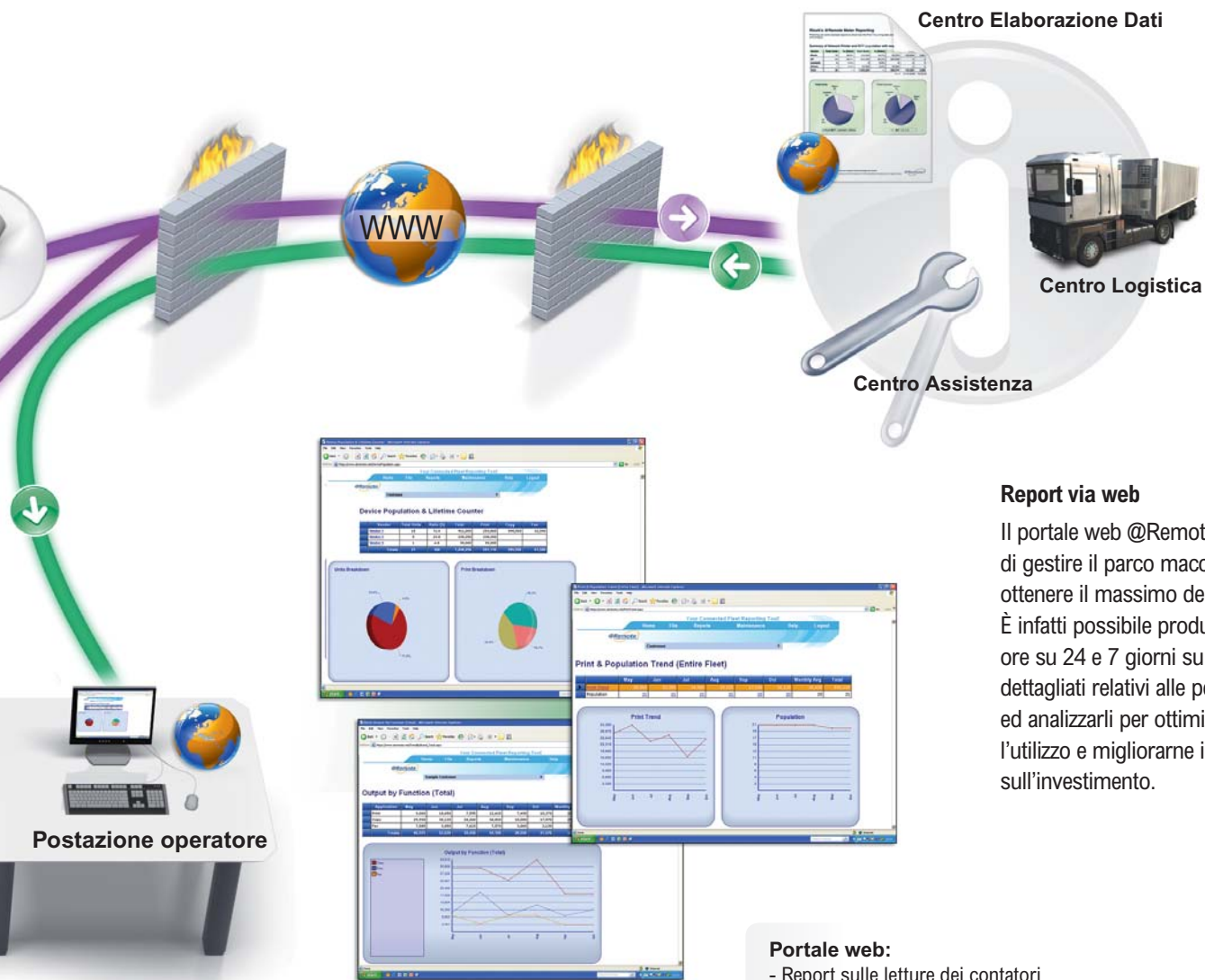
La gestione ottimizzata delle periferiche consente di risparmiare tempo e ridurre i costi amministrativi. La lettura dei contatori dei multifunzione e delle stampanti collegati in rete avviene automaticamente ed i dati vengono direttamente inviati al centro di fatturazione.

## Assistenza automatizzata

@Remote integra numerose e innovative funzionalità per l'assistenza tecnica. Il toner e gli altri materiali di consumo sono tenuti sotto controllo e riordinati automaticamente al momento necessario. Anche la notifica delle chiamate di assistenza avviene in maniera automatica, in modo da escludere eventuali fermi macchina. Inoltre, il firmware di alcune periferiche può essere aggiornato direttamente da remoto senza alcun intervento dell'operatore.



-  **Raccolta dati**
-  **Trasmissione dati**
-  **Rapporti dettagliati**



### Report via web

Il portale web @Remote permette di gestire il parco macchine per ottenere il massimo dell'efficienza. È infatti possibile produrre, 24 ore su 24 e 7 giorni su 7, report dettagliati relativi alle periferiche ed analizzarli per ottimizzarne l'utilizzo e migliorarne il ritorno sull'investimento.

### Portale web:

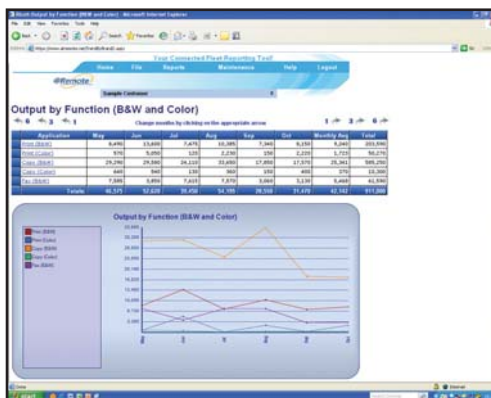
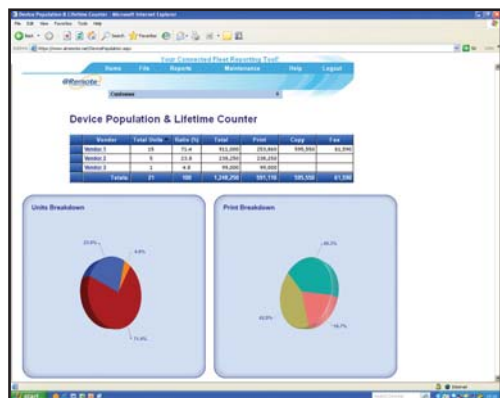
- Report sulle letture dei contatori
- Report sull'attività delle periferiche
- Conteggio dettagliato dei volumi di stampa

### Comunicazioni sicure

@Remote raccoglie i dati dei dispositivi collegati in rete e li trasmette al centro dati in totale sicurezza:

- Prima di ogni scambio di informazioni tramite HTTPS, viene effettuata l'autenticazione reciproca (SSL).
- Tutte le informazioni scambiate tra il Communication Gate e il centro dati vengono criptate e fatte transitare attraverso il firewall aziendale per una sicurezza totale.
- Per ottenere informazioni sulle periferiche è necessario accedere al portale web di @Remote identificandosi con nome utente e password.

# Report dettagliati per ottimizzare la gestione delle periferiche



## Certificazione internazionale

La tecnologia @Remote ha ottenuto la certificazione ISO 15408 (Common Criteria), lo standard internazionale che definisce i criteri di protezione delle informazioni e le procedure di valutazione della sicurezza per quanto concerne i software ed i sistemi IT.



## CARATTERISTICHE TECNICHE

### External Remote Communication Gate

|                                       |  |
|---------------------------------------|--|
| <b>Tipo:</b>                          | Esterno (Box)  |
| <b>Interfacce:</b>                    | 2 interfacce Ethernet (10 Base-T o 100 Base-TX)                                    |
| <b>Periferiche gestite:</b>           | Stampanti, copiatrici e multifunzione collegati in rete che supportano il servizio |
| <b>Numero di periferiche gestite:</b> | Max. 100   |
| <b>Caratteristiche ambientali:</b>    | 10-32°C (50-89,6F), 15-80% di umidità relativa                                     |
| <b>Display:</b>                       | 3 LED (alimentazione, errore di sistema, errore di comunicazione)                  |
| <b>Alimentazione elettrica:</b>       | 220-240 V, 50 Hz   |
| <b>Assorbimento elettrico:</b>        | Max. 20 W  |
| <b>Dimensioni (L x P x A):</b>        | 203 x 145 x 31,5 mm  |
| <b>Peso:</b>                          | 0,6 kg   |
| <b>Certificazione di sicurezza:</b>   | Certificazione ISO/IEC 15408   |

### Embedded Remote Communication Gate

|                                       |  |
|---------------------------------------|--|
| <b>Tipo:</b>                          | Incorporato  |
| <b>Interfacce:</b>                    | -  |
| <b>Periferiche gestite:</b>           | Stampanti, copiatrici e multifunzione collegati in rete che supportano il servizio |
| <b>Numero di periferiche gestite:</b> | 1  |
| <b>Caratteristiche ambientali:</b>    | 10-32°C (50-89,6F), 15-80% di umidità relativa                                     |
| <b>Display:</b>                       | -  |
| <b>Alimentazione elettrica:</b>       | -  |
| <b>Assorbimento elettrico:</b>        | -  |
| <b>Dimensioni:</b>                    | -  |
| <b>Peso:</b>                          | -  |
| <b>Certificazione di sicurezza:</b>   | -  |

