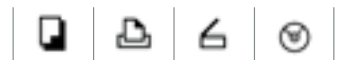


**nashuatec**

TOTAL DOCUMENT SOLUTIONS



**A080**



**GRANDE FORMATO: LA  
SOLUZIONE DEFINITIVA IN  
TUTTA SICUREZZA**

**Aficio™**

## Eccezionali multifunzioni per documenti di grande formato in un sistema scalabile e sicuro

Per soddisfare il bisogno di un sistema digitale ancora più produttivo, capace di gestire documenti di grande formato specifici e personalizzati, A080 di Nashuatec rappresenta la scelta perfetta: una soluzione veloce ed efficiente con funzione di sicurezza avanzata incorporata. Questo sistema scalabile offre la libertà di combinare funzioni di stampa ad alta qualità, copia e scansione in un unico dispositivo compatto. Grazie alle funzioni di sicurezza adattabili si integra perfettamente nella rete esistente, in modo da proteggere l'integrità e l'accesso delle informazioni riservate.

Le opzioni avanzate di scansione digitale e di conversione delle immagini consentono alla A080 di Nashuatec diventare l'hub dei documenti di grande formato, ottimizzando il flusso di lavoro grazie alla facilità di acquisizione e di distribuzione dei documenti. A080 è inoltre dotata di un server in grado di archiviare e riprodurre facilmente i documenti utilizzati più di frequente; e da oggi è inoltre possibile incrementare significativamente la qualità, la produttività e la semplicità operativa delle attrezzature per alti volumi di grande formato.



*Nashuatec offre un servizio unico. La profonda conoscenza dei nostri prodotti e delle nostre soluzioni software unita all'alta professionalità dei nostri tecnici ci consentono di fornire in tutto il mondo soluzioni per la gestione integrata dei flussi documentali.*

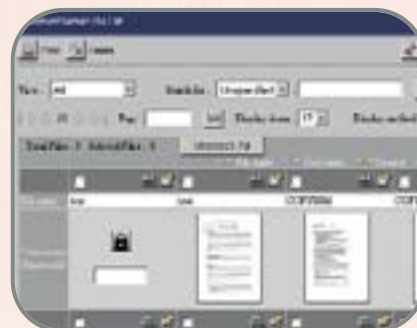
Design modulare per ridurre al minimo la superficie di ingombro e i costi



Funzioni di sicurezza avanzate per garantire il massimo livello di riservatezza dei documenti



Facilità di gestione e di stampa dei documenti memorizzati sul server tramite Web Image Monitor



#### Design modulare per risparmiare spazio e costi

Il design scalabile della stampante Nashuatec A080 consente di ridurre lo spazio occupato in azienda, incorporando in un'unica attrezzatura opzioni di stampa, copia e scansione adattandosi perfettamente alle esigenze aziendali. Inoltre, aggiungendo un costo decisamente concorrenziale per pagina, il prezzo di gestione si riduce ulteriormente.

#### Qualità e prestazioni eccellenti

Il modello A080 è in grado di stampare senza difficoltà progetti di grande formato estremamente complessi su un'ampia gamma di supporti di larghezza variabile dal formato A4 fino a 914 mm, fornendo una stampa effettiva a elevata qualità, di 8 pagine al minuto (ppm) con risoluzione a 600 dpi.

#### Sicurezza avanzata, garanzia di riservatezza

Funzioni di sicurezza avanzate e metodi efficaci di autenticazione consentono una perfetta integrazione in qualsiasi ambiente di rete, garantendo un grado di riservatezza adeguato agli standard più elevati. L'accesso non autorizzato alle rubriche e ai documenti viene impedito dalla crittografia avanzata, mentre il kit opzionale di protezione tramite sovrascrittura dei dati sovrascrive i dati temporanei, garantendo la fondamentale sicurezza del disco rigido.

#### Incremento della produttività e ottimizzazione del flusso di lavoro

L'opzione di scanner GW nel modello A080 fornisce Network Twain, un potente strumento per l'acquisizione e la modifica delle immagini

a una risoluzione effettiva di 1.200 dpi, in grado di riprodurre la qualità originale dei documenti. Tramite l'integrazione con LDAP le utility incorporate Scan-to-Email e Scan-to-Folder consentono di risparmiare tempo e di ridurre i costi, identificando rapidamente gli utenti e garantendo l'ottimizzazione dei metodi di distribuzione, memorizzazione e archiviazione dei documenti di grande formato. Le opzioni software RATIO avanzate superano i problemi di modifica delle immagini, rendendole immediatamente disponibili per la stampa o l'importazione nelle applicazioni DTP/CAD come vettori, rendendo più efficiente il flusso di lavoro dei documenti.

#### Perfetta integrazione nella rete

Nel modello A080 è inclusa di serie una scheda di interfaccia di rete e una connessione Ethernet, che rendono di fatto possibile la stampa da qualunque piattaforma dell'ambiente.

#### Gestione dei documenti semplificata grazie a un software di facile utilizzo e al server di documenti

Il modello A080 include di serie Web Image Monitor, accessibile tramite un'interfaccia Web standard. Ne consegue un considerevole risparmio di tempo per gli amministratori di rete che possono eseguire le operazioni di gestione di A080 direttamente dalla propria postazione, dall'impostazione dei nomi utente alla configurazione delle singole funzioni. Allo stesso tempo gli utenti possono visualizzare, scaricare o ristampare i documenti memorizzati nel server di documenti o verificare semplicemente lo stato dei vassoi carta o il

livello del toner nella macchina, aumentando l'efficienza e la produttività. Il software DeskTopBinder consente di gestire, visualizzare e riprodurre documenti memorizzati in rete con facilità. Offre un portale integrato per la gestione e la ricerca di documenti provenienti da fonti diverse, migliorando in tal modo l'efficienza e la produttività.

#### Software e servizi d'eccellenza

A integrazione del modello A080, Nashuatec offre una vasta gamma di soluzioni software e di servizi, messi a punto per accrescere il valore aggiuntivo e garantire che le nostre periferiche continuino a funzionare in modo estremamente affidabile. Coprendo tutti gli aspetti aziendali, inclusi gestione documentale, controllo della rete, consulenza, formazione e un supporto ineguagliabile, questi prodotti e servizi innovativi offrono una soluzione adatta alle esigenze dell'organizzazione, aumentandone la produttività, l'efficienza del flusso di lavoro e il controllo dei costi.

## Aficio™

*La stampante Nashuatec A080 è contrassegnata dal simbolo Aficio, il marchio della tecnologia digitale, dell'innovazione e del supporto attivo ai clienti.*

## Copiatrice

### Processo di copia

Stampa elettrofotografica

### Velocità di copia

6 metri al minuto  
4,5 copie al minuto (A0)  
8 copie al minuto (A1)

### Risoluzione

600 dpi

### Copia multipla

Fino a 99 (tramite tastierino numerico)

### Tempo di riscaldamento

Meno di 130 secondi

### Velocità di uscita prima copia

18 secondi (A1)  
25 secondi (A0)

### Riduzione/ingrandimento

4R/4E

### Zoom

25 - 400% (con incrementi dello 0,1%)

### Memoria

1 GB

### Unità disco rigido

Standard: 80GB (2 x 40GB)

### Capacità carta (in entrata)

Standard: 1 alimentatore a rullo (2 rulli)  
Bypass

### Capacità carta (in uscita)

Fronte: 99 fogli A1 (carta normale)  
Retro: 10 fogli A0/A1 (carta normale)

### Formati della carta

Minimo: 210 x 210 mm  
Massimo: 914 x 15.000 mm

### Grammatura carta

Originale: 20.9 - 157g/m<sup>2</sup>  
Output di rullo: 52.3 - 110g/m<sup>2</sup> per  
carta da rullo  
64.0 - 110g/m<sup>2</sup> per cassetto

### Dimensioni (L x P x A)

1.250 x 748 x 1.200 mm

### Peso

230kg

### Alimentazione

220 - 240 V, 50/60 Hz

### Consumi elettrici

Inferiori a 1,5 kW

## Scanner (opzionale)

### Velocità di scansione

Massimo 8 originali al minuto (A1)

### Formato originale

Massimo 914 x 15.000 mm

### Scan-to-e-mail

SMTP, TCP/IP

### Risoluzione

150/200/300/400/ 600 dpi

### Indirizzi di destinazione

Massimo 500 per operazione

### Indirizzi di destinazione memorizzati

Massimo 2.000

### Rubrica

Tramite LDAP o sull'unità disco rigido  
locale

### Formati di stampa

PDF/TIFF

### Escaneo a carpeta

Protocollo SMB o FTP (con login de  
utente)

### Destino

Máximo de 50 carpetas por trabajo

### Driver inclusi

Network TWAIN

## Stampante (opzionale)

### Tipo di controller

Esterno (tipo server)

### Velocità di stampa

6 metri al minuto  
4,5 stampe al minuto (A0)  
8 stampe al minuto (A1)

### Risoluzione di stampa

600 dpi

### Formato di stampa

Minimo 210 x 210 mm  
Massimo 914 x 15.000 mm

### Protocollo di rete

TCP/IP, IPX/SPX, lpr/lpq, HTML, SMB,  
EtherTalk

### Formati file supportati

Standard: HPGL, HPGL2, Calcomp  
906/907, TIFF CALS (1&2),  
BMP, RCL, PCX, T6X, CIT,  
HP/RTL, WMF  
Opzionale: PDF (Adobe® PostScript® 3™)  
CGM, DWG, DXF, DWF

### Ambienti supportati

Windows® 95/98/Me/NT4.0/2000/XP  
UNIX Sun® Solaris 2.6/7/8, HP-UX  
10.x/11.x  
SCO OpenServer 5.x (up to 5.0.6)  
RedHat® Linux 6.x/7.1  
Macintosh 8.6 - 9.2.x (OS X Classic)  
Macintosh X v10.1 - 10.3 (modalità nativa)

### PC consigliato

Contattare il fornitore per ulteriori  
specifiche

## Scanner ( Opzionale per le stampanti)

### Velocità di scansione

Massimo 8 originali al minuto (A1)

### Risoluzione

150 - 1,200dpi selezionabile

### Formato originale

Massimo 914 x 15.000 mm

### Formati output

PDF/TIFF/T6X/BMP/RLC/HP-RTL/PCX/CALS  
1 & 2/DWF

## Software/Drivers

RW-480 PLOTBASE  
RW-480 PLOTCLIENT/WIN  
RW-480 WINPRINT  
RW-480 PLOTCLIENT HDI/ADI  
RW-480 PLOTCLIENT/WEB  
RW-480 PLOTCLIENT MAC  
RW-480 SCANTOOL  
RW-480 PS3  
RW-480 CGM  
Disponibile anche il driver Bentley® per  
Microstation

## Opzioni

- 2 alimentatori a rullo
- Vassoio carta A2
- Inserterio rullo
- Vassoio originale
- Scheda IEEE1394 I/F
- Wireless LAN (IEEE802.11b)
- Unità di protezione tramite  
sovrascrittura dati

Tutti i prodotti Nashuatec sono conformi alla normativa  
di qualità ISO 9001 e alla normativa sui sistemi di  
gestione ambientale ISO 14001 in tutte le fasi di  
produzione.

In qualità di partecipante al Programma ENERGY STAR,  
Nashuatec dichiara che questo prodotto è conforme  
agli standard ENERGY STAR di risparmio energetico.

L'azienda si riserva il diritto di modificare le specifiche  
tecniche o l'aspetto esteriore di questi prodotti.  
La gamma di prodotti opzionali potrebbe non essere  
sempre interamente disponibile. Tutti i nomi di brand  
e di prodotto sono identificati e pertanto riconosciuti  
come marchi registrati dei rispettivi proprietari.



# nashuatec

Part of the NRG group

www.nashuatec.com

Via E. Cavaglia 11  
20139 Milano  
Tel. 02 5356.1  
Fax 02 5356.613

